

Задание по сольфеджио для 6 класса

Преподаватель: Ягрицина Е.А.

- 1) Прислать пение гаммы си бемоль минор три вида на оценку. В ней пройденные интервалы и аккорды с разрешением. Оценка за чистое интонирование.
- 2) Номер 455 сдать пение наизусть на оценку. Номера 456 и 458 петь по нотам с дирижированием.
- 3) Письменное задание стр.9 номер 8. Найти энгармонически равные тональности. Стр.12 номер 4. Стр.23 номера 1, 2, 3. Все сделать в своей нотной тетради.
- 4) Выучить правило "Энгармонизм"., Правило прилагается.

7. Впишите в таблицу **буквенное обозначение тональностей** с указанным количеством знаков.

	Бемоли							0	Диезы						
	7	6	5	4	3	2	1		1	2	3	4	5	6	7
Dur															
moll															

8. Найдите в данном перечне тональностей **энгармонически равные** и соедините их разноцветными лигами.

H - dur cis - moll Ces - dur h - moll Ges - dur gis - moll Des - dur Fis - dur Cis - dur

9. Проанализируйте **тональное развитие** в предложенных мелодиях и впишите **тональный план** в рамку.

Andante maestoso Ddur - A dur М. Глинка. Свадебная песня.

6.3 м.6 ч.4 м.3. б.7 б.6 м.7 м.2 ч.5 б.2

3. Поставьте нужные **знаки альтерации** перед нотами, чтобы образовались указанные интервалы.

б.7 м.7 ч.5 м.6 б.6 м.2. б.2 ч.4 б.3 м.3

4. Найдите **ошибки** в записи некоторых интервалов и исправьте их.

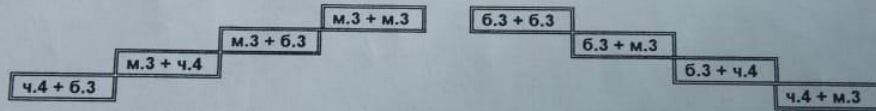
ч.4 ч.5 м.3 б.6 м.7 б.2 б.3 м.2 б.7 м.6

5. Сравните интервалы в каждой группе и **зачеркните «лишний»**. Объясните своё решение.

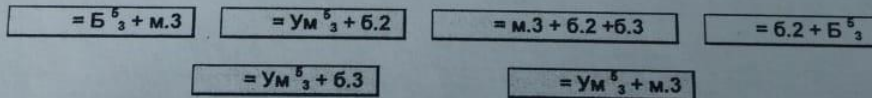
Аккорды

Построение аккордов от звука

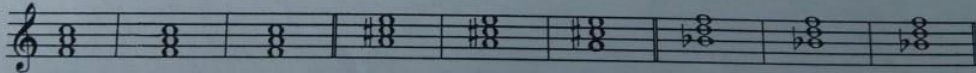
1. Соедините разноцветными линиями данные аккорды и соответствующие им схемы строения.



2. Впишите обозначения аккордов, имеющих указанную структуру.



3. Превратите данные мажорные трезвучия в D_7 , D_2 и $Ув_3^6$.



2. Пропишите оба звукоряда двумя руками, контролируя при этом один из них.

Энгармонизм тональностей

Энгармонизмом называется равенство звуков по звучанию, но отличие по названию и написанию. Например, фа-диез = соль-бемоль, си = до-бемоль и т.д.

Энгармонически равными могут быть тональности, звукоряды которых звучат одинаково, в то же время называются и нотируются по-разному. К таковым относятся:

До # мажор = Ре б мажор
 ля # минор = си б минор
 Фа # мажор = Соль б мажор
 ре # минор = ми б минор
 Си мажор = До б мажор
 соль # минор = ля б минор