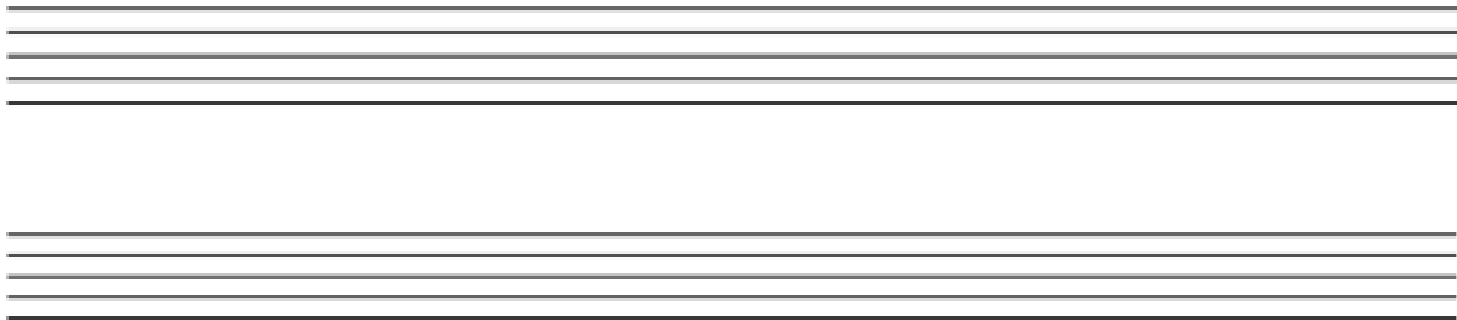


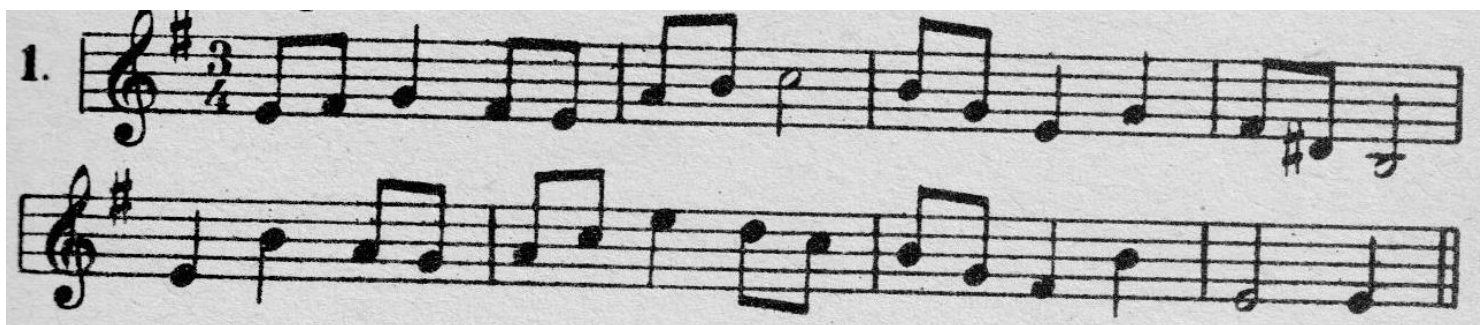
Сольфеджио 3 класс. Преподаватель Кирсанова О.Ю.

Урок 5. Обращение главных трезвучий лада в миноре

1. Придумай и напиши нотами 2 цепочки аккордов в двух разных минорных тональностях.



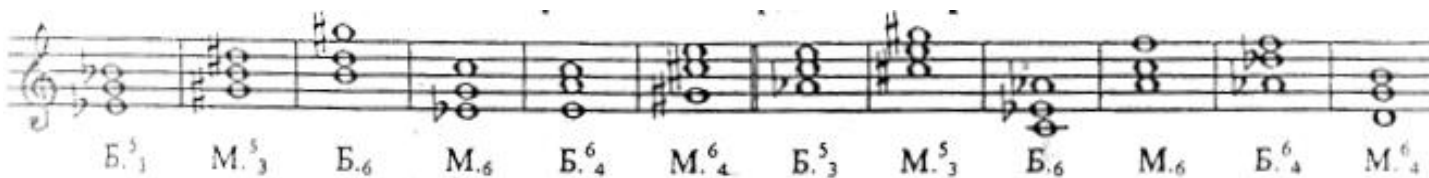
2. Найди в нотном примере главные трезвучия лада (обведи их в кружочек и подпиши)



3. Проверь все аккорды и поставь знаки там, где они нужны



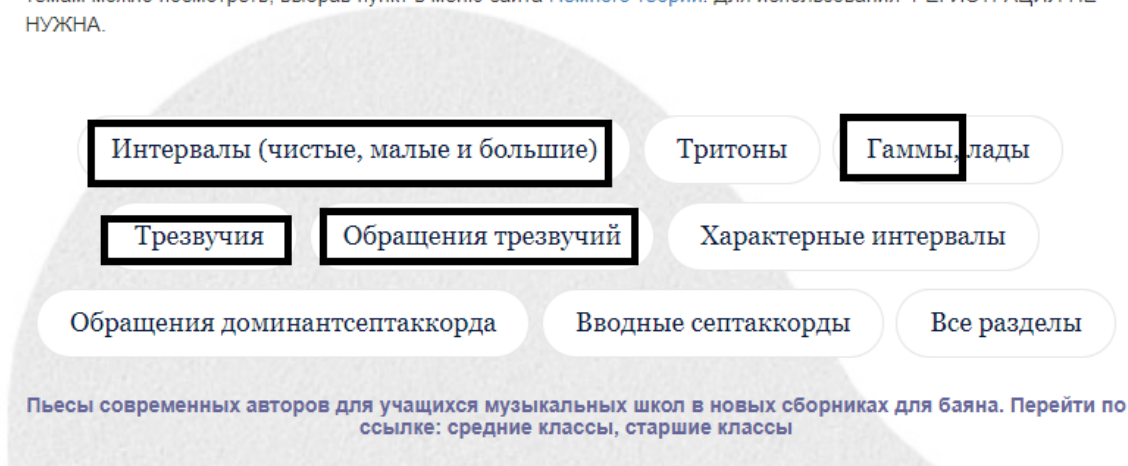
4. Найди 5 ошибок в построении аккордов и исправь их.



Главная

Тренажер для музыкантов

Воспитание музыкального слуха — неотъемлемая часть становления юного исполнителя. Наш сайт поможет приобрести или закрепить практические навыки в таком непростом разделе сольфеджио, как слуховой анализ. Итак, что мы будем слушать и отгадывать? Перейдите по ссылке в нужный раздел. Краткие сведения по темам можно посмотреть, выбрав пункт в меню сайта [Немного теории](#). Для использования РЕГИСТРАЦИЯ НЕ НУЖНА.



| | | | | | | | |
|-----------|-----------|-------|-----------|-----------|-------|-------|-----------|
| I | II | III | IV | V | VI | VII | I |
| T_{5_3} | | T_6 | | T_{6_4} | | | T_{5_3} |
| S_{6_4} | | | S_{5_3} | | S_6 | | S_{6_4} |
| | D_{6_4} | | | D_{5_3} | | D_6 | |

Состав трезвучий и их обращений (для заданий №3 и №4!)

$$B_{5_3} = б.3 + м.3$$

$$M_{5_3} = м.3 + б.3$$

$$B_6 = м.3 + ч.4$$

$$M_6 = б.3 + ч.4$$

$$B_{6_4} = ч.4 + б.3$$

$$M_{6_4} = ч.4 + м.3$$